



Attention: To prevent electrical shock, disconnect from power source before installing or servicing. Do not open the apparatus.

Attention: Avant le montage et la mise en service, couper l'alimentation secteur afin d'éviter tout accident. Ne pas ouvrir l'appareil.

Achtung: Um Unfälle zu vermeiden, Installations- oder Servicearbeiten nur im spannungsfreien Zustand. Gehäuse niemals öffnen.

Attenzione: Per prevenire infortuni, togliere tensione prima dell'installazione o manutenzione. Non aprire l'apparecchio.

Atención: Desconectar la alimentación eléctrica antes de realizar el montaje y la puesta en servicio, con el objeto de evitar accidentes. No abrir el aparato.

Atenção: Para evitar choques elétricos, desconecte-o da alimentação de energia antes de instalar ou dar manutenção. Não abra o aparato.

Mounting: Product shall be installed in an enclosure constructed in accordance with the requirements of EN 50021.

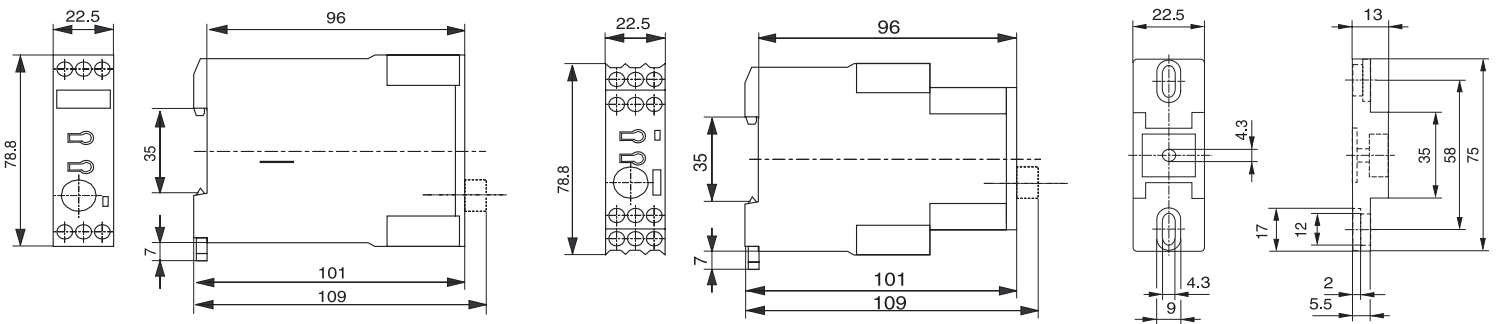
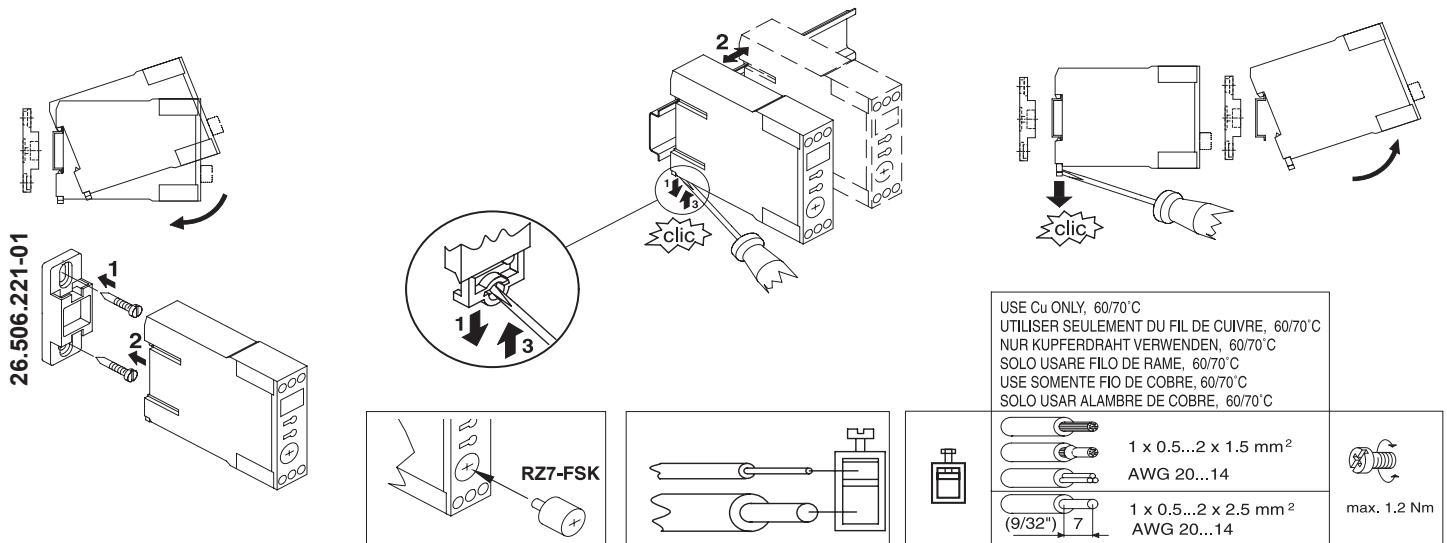
Montage: Le produit devra être installé dans un boîtier construit selon les exigences de EN 50021.

Montage: Das Produkt muss in einem abgeschlossenen Bereich gemäß der Richtlinie EN 50021 installiert werden.

Montaje: El producto se instalará en un recinto construido según los requisitos de EN 50021.

Montaggio: Il prodotto sarà installato in una scatola conforme ai requisiti EN 50021.

Montagem: O produto deverá ser instalado em um compartimento construído de acordo com os requisitos do EN 50021.



Maintenance
The relay and its application must be inspected periodically based on environmental and operating conditions. Causes of contamination must be eliminated. Worn and broken assemblies must be replaced. Fasteners must be securely re-tightened. Unit has no customer serviceable parts. After maintenance, test the control system under controlled conditions.

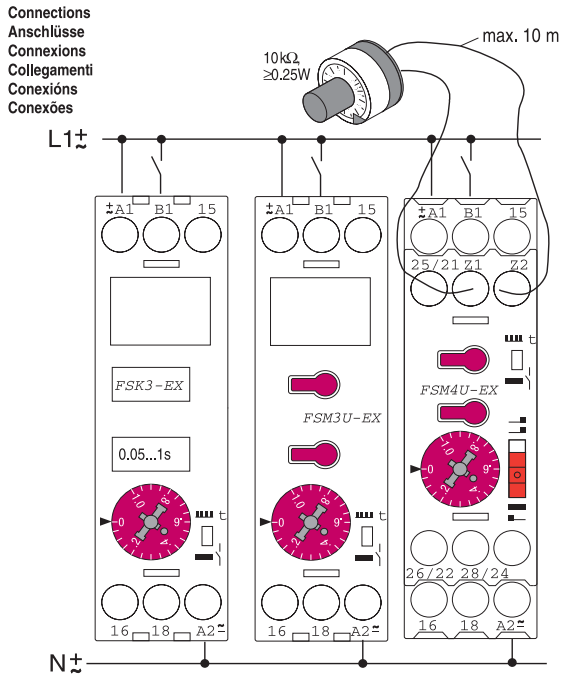
Maintenance
Le relais et son application doivent être examinés régulièrement en fonction des conditions d'environnement et d'utilisation. Les sources de contamination doivent être éliminées. Les joints usés et endommagés doivent être remplacés. Les attaches doivent être bien resserrées. Aucune partie de l'unité ne peut être réparée par le client. Après la maintenance, testez le système de contrôle dans des conditions contrôlées.

Wartung
Das Relais und die dazugehörige Anwendung müssen in regelmäßigen Abständen gemäß den entsprechenden Umgebungs- und Betriebsbedingungen gewartet werden. Mögliche Verunreinigungsursachen sollten eliminiert und beschädigte sowie abgenutzte Teile ersetzt werden. Halterungen müssen sicher und fest sitzen. Keine Teile des Geräts sollten vom Kunden gewartet werden. Testen Sie nach dem Wartungsvorgang das Kontrollsystem unter kontrollierten Bedingungen.

Mantenimiento
El relé y su aplicación deben inspeccionarse periódicamente según las condiciones de operación y del entorno. Debe eliminarse cualquier agente contaminante. Debe sustituir cualquier pieza dañada o desgastada. Los cierres deben correctamente ajustados. En la unidad no hay ninguna pieza que los usuarios tengan que manipular. Después del mantenimiento, realice pruebas controladas del sistema de control.

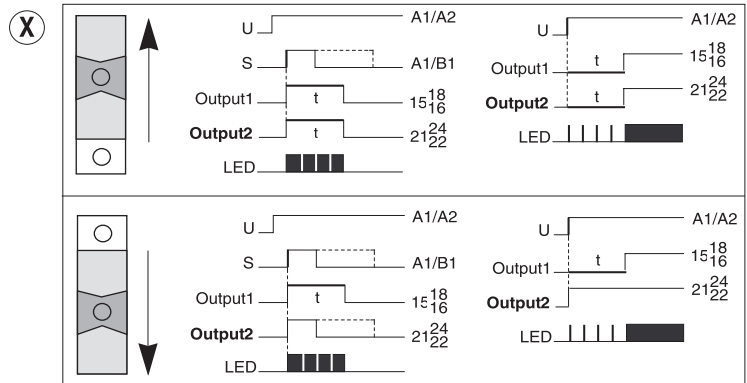
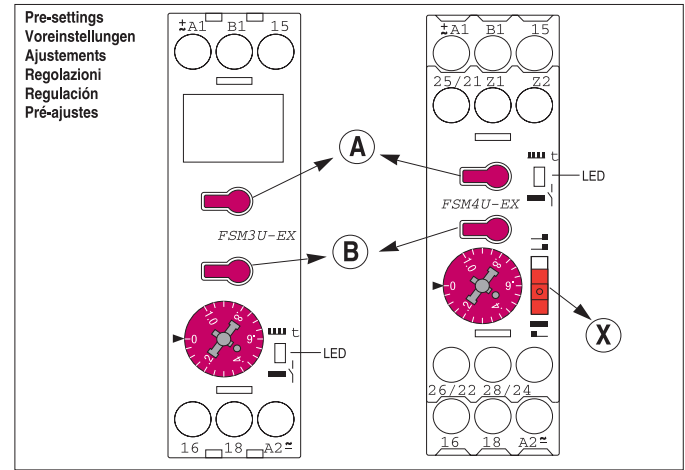
Manutenzione
Il relay e la sua applicazione deve essere sottoposto a controlli periodici delle condizioni ambientali e operative. Le possibili cause di contaminazione devono essere eliminate. Sostituire i componenti usurati o guasti. Stringere saldamente le viti. L'unità non contiene parti la cui manutenzione possa essere effettuata dal cliente. Dopo il servizio di manutenzione, testare il sistema di controllo in condizioni monitorate.

Manutenção
O relé e suas aplicações devem ser inspecionados periodicamente de acordo com as condições ambientais e de operação. Qualquer causa de contaminação deverá ser eliminada. Montagens gastas ou quebradas deverão ser substituídas. Os parafusos deverão ser reajustados até ficarem firmes. A unidade não possui peças que necessitem de atendimento ao cliente. Após a manutenção, teste o sistema de controle sob condições controladas.



B Time ranges
Zeitbereiche
Gamme de temporisation
Camme di temporizzazione
campo de temporización
Intervalos de tempo

(1s) 0.05...1s	(1h) 0.05...1 h
(3s) 0.15...3 s	(3h) 0.15...3 h
(10s) 0.50...10 s	(10h) 0.50...10 h
(1mn) 0.05...1 min	(60h) 3.00...60 h
(3mn) 0.15...3 min	
(10mn) 0.5...10 min	



A Function and connection diagrams
Funktionsdiagramme und Anschlussschemas
Diagrammes fonctionnels et schémas de connexion
Schemi di funzionamento e collegamenti
Esquema de función y conexión
Diagramas de função e conexão

<p>A - Delayed operation - Ansprechverzögert - Enclenchement retardé - Ritardo all'inserzione - Temporizado a la conexión - Operação retardada</p>	<ul style="list-style-type: none"> - Flasher starting with pause - Blinkrelais mit Pause beginnend - Relais clignotant débutant par la pause - Lampeggiatore con pausa - Intermitencia con pausa - Intermitência iniciada por pausa
<p>B - Delayed release - Rückfallverzögert - Déclenchement retardé - Ritardo alla disinserzione - Temporizado a la desconexión - Desconexão retardada</p>	<ul style="list-style-type: none"> - On delay pulse generator - Impulsgeber - Impulsion fixe retardée - Formazione d'impulso (fisso) - conexión impulso fijo - Gerador de impulso retardado
<p>C - Delayed operation and release - Ansprech- und Rückfallverzögert - Enclenchement et déclenchement retardé - Ritardo all'inserzione e alla disinserzione - Temp. a la conexión y a la desconexión - Operação e desconexão retardadas</p>	<ul style="list-style-type: none"> - Delayed operation with pulse control - Ansprechverzögert mit Impulsansteuerung - Enclenchement retardé, commandé par impulsion - Ritardo all'inserzione con inizio dall'impulso - Temporizado a la conexión conducir con impulso - Operação retardada com controle de impulso
<p>D - One shot - Einschaltwischend - Glissant à l'enclenchement - Passante all'inserzione - Impulso a la conexión - Impulso a conexão</p>	<ul style="list-style-type: none"> - One shot "watchdog" (pulse controlled) - Einschaltwischend mit Impulsansteuerung - Glissant à l'enclenchement, commandé par impulsion - Formazione d'impulso con inizio dall'impulso - Impulso a la conexión por conducir con impulso - Controle de impulso a conexão (controlado por impulso)
<p>E - Fleeting-off delay timer - Wischrelais ausschaltwischend - Glissant au déclenchement - Passante alla disinserzione - Impulso a la desconexión - Temporizador de retardo de desconexão</p>	<ul style="list-style-type: none"> - Pulse converter - Impulsformer - Calibrateur d'impulsion - Formazione d'impulso (variabile) con comando ausiliario - Impulso de intermitencia - Conversor de impulso
<p>F - Flasher starting with pulse - Blinkrelais mit Impuls beginnend - Relais clignotant débutant par le travail - Lampeggiatore con inizio dall'impulso - Intermitencia, comienzo con impulso - Intermitência iniciada por impulso</p>	<ul style="list-style-type: none"> - Function - Funktion - Fonction - Funzioni - Funciones - Função