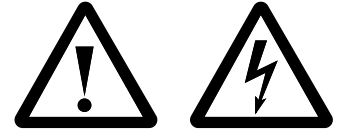


Electronic Timer
Elektronisches Zeitrelais
Minuterie électronique
Temporizzatore elettronico
Temporizador electronico

RZ7-FS



Attention:

To prevent electrical shock, disconnect from power source before installing or servicing. Do not open the apparatus.

Achtung:

Um Unfälle zu vermeiden, Installations- oder Servicearbeiten nur im spannungsfreien Zustand. Gehäuse niemals öffnen.

Attention:

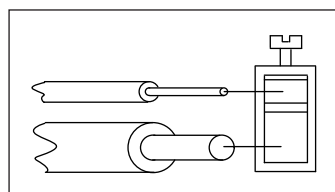
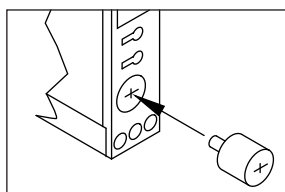
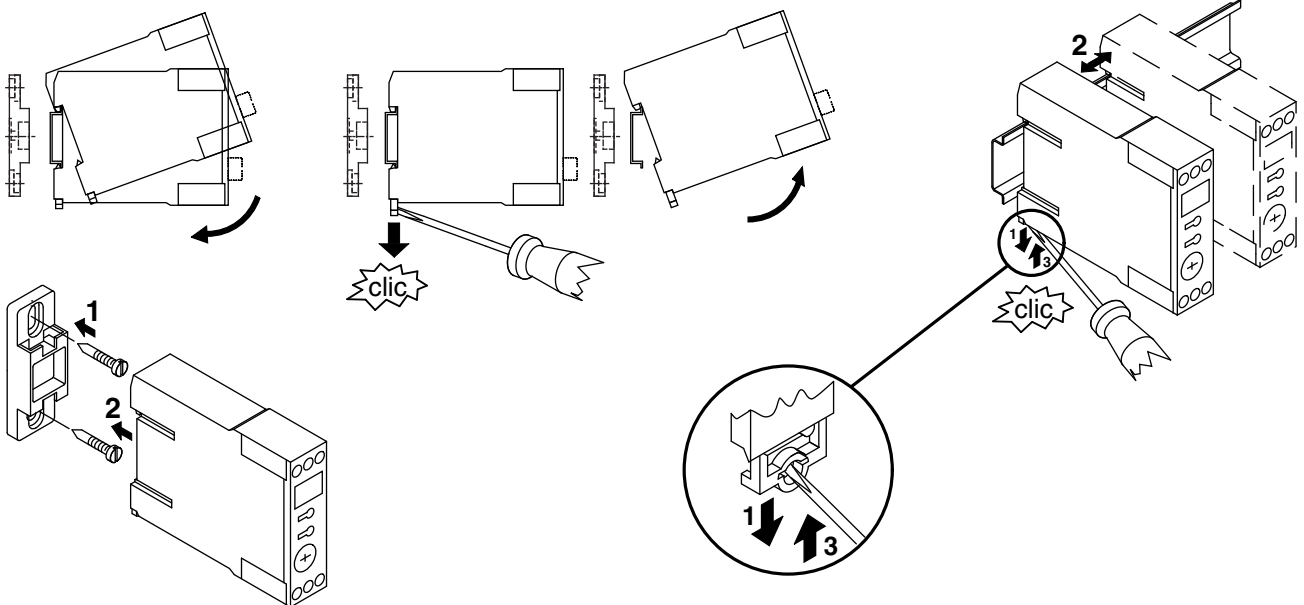
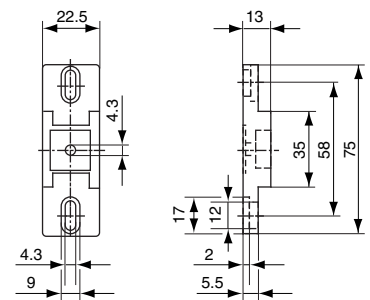
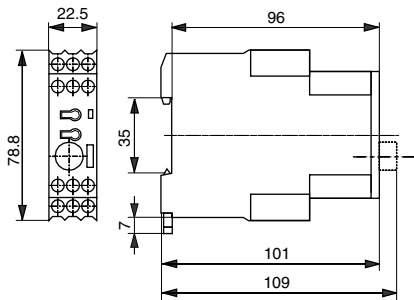
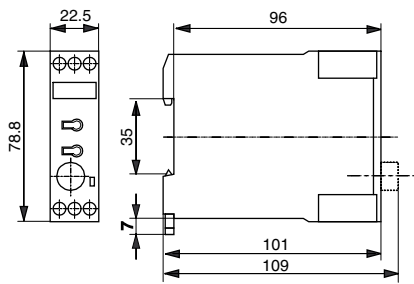
Avant le montage et la mise en service, couper l'alimentation secteur afin d'éviter tout accident. Ne pas ouvrir l'appareil.

Attenzione:

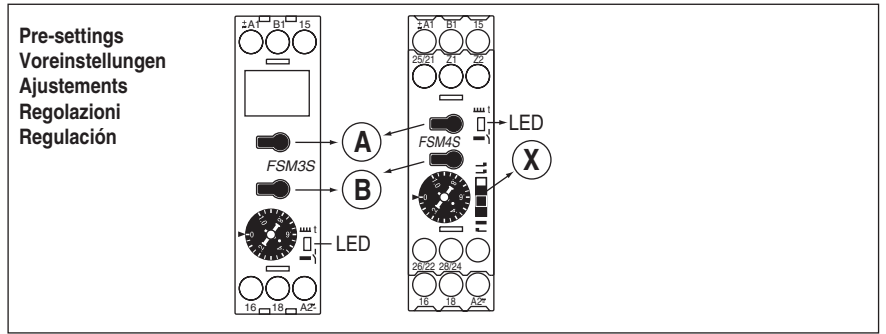
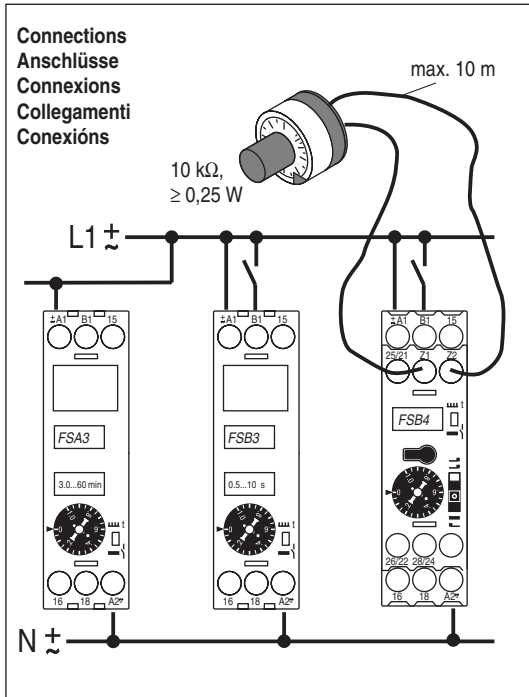
Per prevenire infortuni, togliere tensione prima dell'installazione o manutenzione. Non aprire l'apparecchio.

Atención:

Desconectar la alimentación eléctrica antes de realizar el montaje y la puesta en servicio, con el objeto de evitar accidentes. No abrir el aparato.



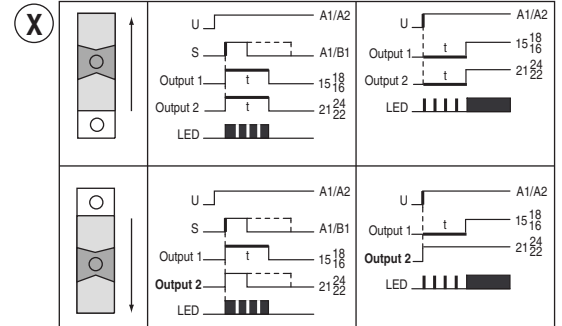
	1 x 0.5...2 x 1.5 mm ² AWG 20...14	max. 1.2 Nm
	1 x 0.5 mm ² ...2 x 2.5 mm ²	



B

Time ranges
Zeitbereiche
Gamme de temporisation
Camme di temporizzazione
campo de temporización

A 0.05...1 s	G 0.50...10 min
B 0.15...3 s	H 1.50...30 min
C 0.50...10 s	I 0.05...1 h
D 1.50...30 s	J 0.15...3 h
E 0.05...1 min	K 0.50...10 h
F 0.15...3 min	L 3.00...60 h



A

Function and connection diagrams
Funktionsdiagramme und Anschlusschemas
Diagrammes fonctionnels et schémas de connexion
Schemi di funzionamento e collegamenti
Esquema de función y conexión

<p>- Delayed operation - Ansprechverzögert - Enclenchement retardé - Ritardo all'inserzione - Temporizado a la conexión</p> <p>A</p>	<p>- Flasher starting with pause - Blinkrelais mit Pause beginnend - Relais clignotant débutant par la pause - Lampeggiatore con pausa - Intermittencia con pausa</p> <p>G</p>
<p>- Delayed release - Rückfallverzögert - Déclenchement retardé - Ritardo alla disinserzione - Temporizado a la desconexión</p> <p>B</p>	<p>- On delay pulse generator - Impulsgeber - Impulsion fixe retardée - Formazione d'impulso (fisso) - conexión impulso fijo</p> <p>I</p>
<p>- Delayed operation and release - Ansprech- und Rückfallverzögert - Enclenchement et déclenchement retardé - Ritardo all'inserzione e alla disinserzione - Temp. a la conexión y a la desconexión</p> <p>C</p>	<p>- One shot "watchdog" (pulse controlled) - Einschaltwischend mit Impulsansteuerung - Glissant à l'enclenchement, commandé par impulsion - Formazione d'impulso con inizio dall'impulso - Impulso a la conexión por conducir con impulso</p> <p>K</p>
<p>- One shot - Einschaltwischend - Glissant à l'enclenchement - Passante all'inserzione - Impulso a la conexión</p> <p>D</p>	<p>- Pulse converter - Impulsformer - Calibrateur d'impulsion - Formazione d'impulso (variabile) con comando ausiliario - Impulso de intermittencia</p> <p>L</p>
<p>- Fleeting-off delay timer - Wischrelais ausschaltwischend - Glissant au déclenchement - Passante alla disinserzione - Impulso a la desconexión</p> <p>E</p>	<p>- Function - Funktion - Fonction - Funzioni - Funciones</p> <p>ON/OFF</p>
<p>- Flasher starting with pulse - Blinkrelais mit Impuls beginnend - Relais clignotant débutant par le travail - Lampeggiatore con inizio dall'impulso - Intermittencia, comienzo con impulso</p> <p>F</p>	<p>- Star-delta relay - Stern-Dreieck-Relais - Relais étoile-triangle - Stella-triangolo - Relés estrella-triángulo</p> <p>Y</p>