

sprecher+schuh

KT7-AYTJ2
KT7-AYTG2

Installation instructions

To be commissioned and maintained only by qualified personnel; pay attention to the operating instructions!

Montageanleitung

Inbetriebsetzung und Wartung nur durch Fachpersonal; Betriebsanleitung beachten!

Instructions de montage

Mise en service et entretien: seulement par du personnel spécialisé; respecter les instructions d'exploitation!

Istruzioni per il montaggio

Messa in servizio e manutenzione solo da personale specializzato; attenersi alle istruzioni per l'esercizio!

Instrucciones de montaje

iPuesta en servicio y mantenimiento exclusivamente por personal especializado; respetar las instrucciones de puesta en servicio y mantenimiento!



Attention:

Above $I_e = 19$ Amps use only 140M-C2E-C25.

Achtung:

Über $I_e = 19$ Ampere muss 140M-C2E-C25 verwendet werden.

Attention:

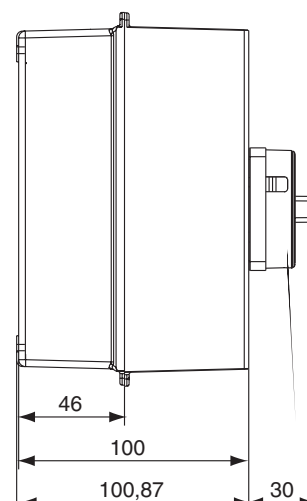
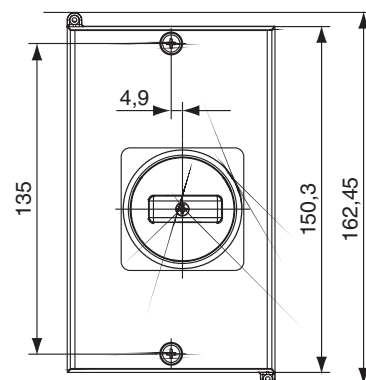
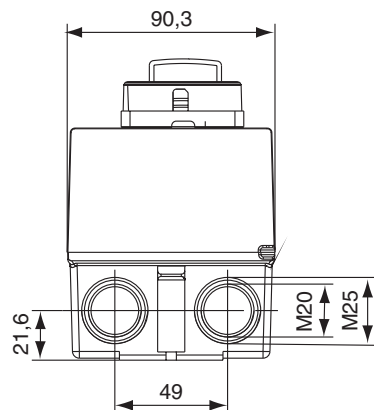
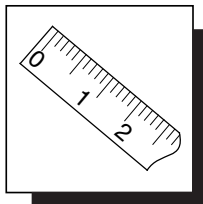
A partir de $I_e = 19$ Ampères, il est nécessaire d'appliquer le 140M-C2E-C25.

Attenzione

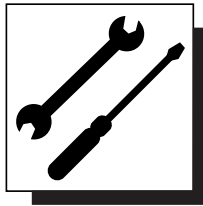
A partire di $I_e = 19$ Amperi é necessario d'applicare il 140M-C2E-C25.

Atension:

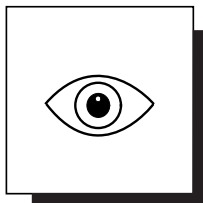
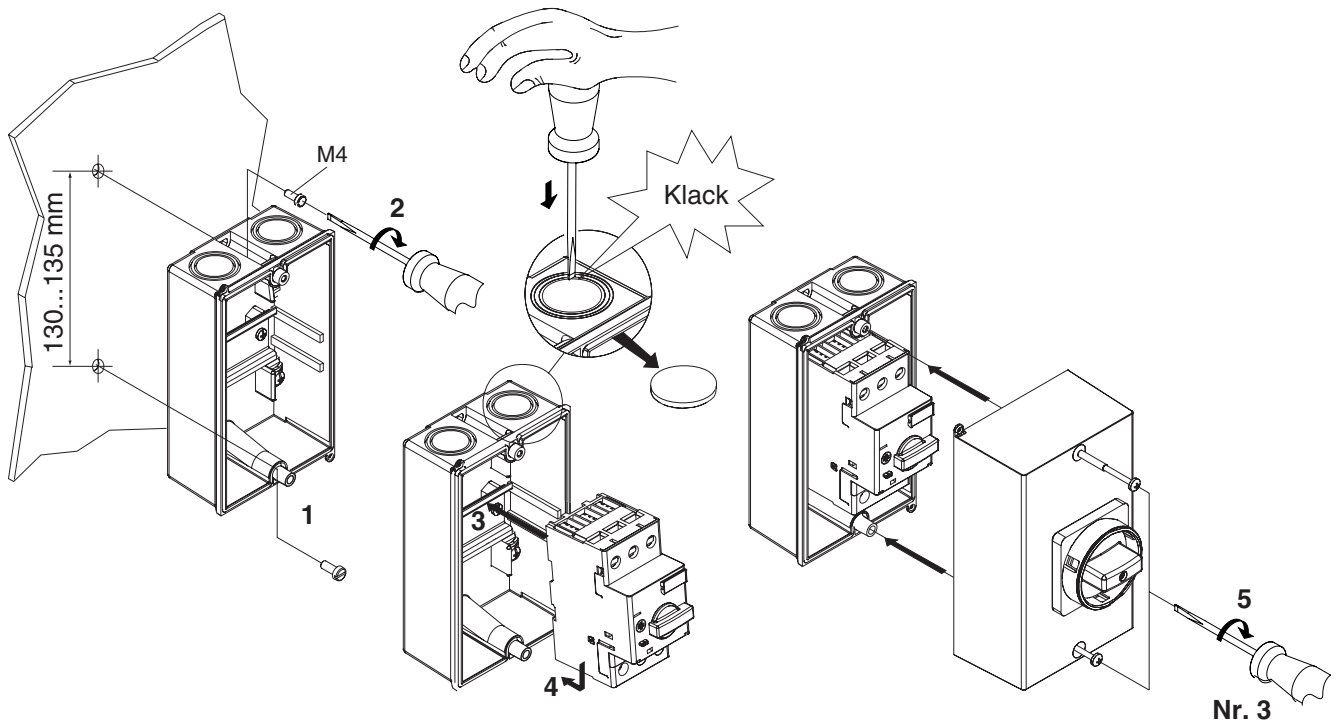
A partir de $I_e = 19$ Amperios es necesario de aplicar el 140M-C2E-C25.



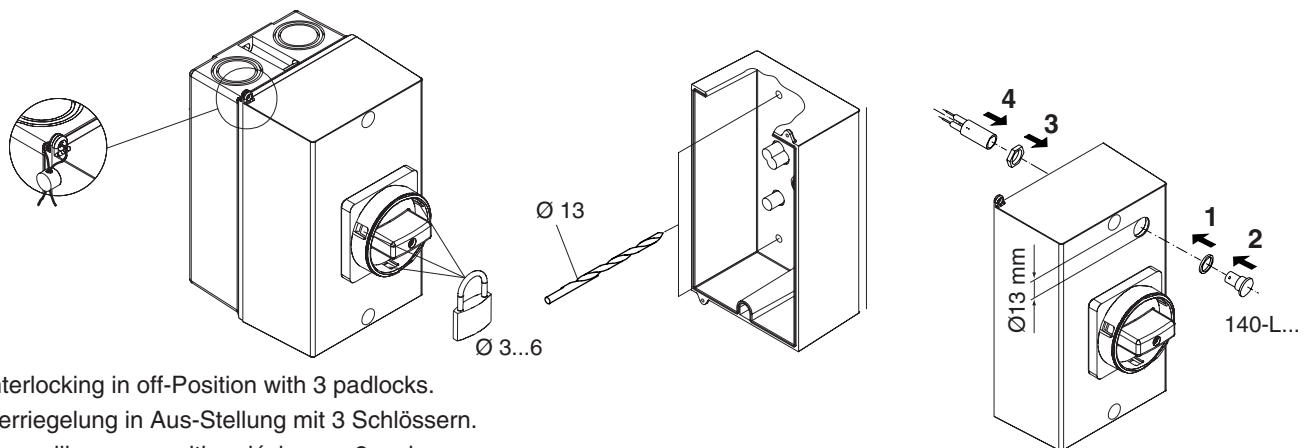
sprecher+schuh



Mounting of KT7-AYTJ2/KT7-AYTG2
 Montage von KT7-AYTJ2/KT7-AYTG2
 Montage du KT7-AYTJ2/KT7-AYTG2
 Montaggio di KT7-AYTJ2/KT7-AYTG2
 Montaje de KT7-AYTJ2/KT7-AYTG2



Interlocking and Mounting from accessories of KT7-AYTJ2/KT7-AYTG2
 Verriegelung und Montage vom Zubehör von KT7-AYTJ2/KT7-AYTG2
 Verrouillage et montage des accessoires du KT7-AYTJ2/KT7-AYTG2
 Interblocco e montaggio degli accessori di KT7-AYTJ2/KT7-AYTG2
 Enclavamiento y montaje de los accesorios de KT7-AYTJ2/KT7-AYTG2



Interlocking in off-Position with 3 padlocks.
 Verriegelung in Aus-Stellung mit 3 Schlössern.
 Verrouillage en position décl. avec 3 cadenas.
 Interblocco in posizione spento con 3 chiusure.
 Enclavamiento en posicion apagado con 3 cerraduras.